

Shopix API pro příjem objednávek

Úvod

Dokumentace Shopix API slouží jako návod pro implementaci pro vývojáře.

Základní podmínky

- Všechny požadavky budou na API zasílány pouze 1 krát. V případě že dojde k chybě, může být požadavek zaslán opakovaně.
- Špatný formát požadavku vyvolá chybu a přenos se neuskuteční.
- Všechny částky jsou brány v CZK s oddělením korun a haléřů tečkou.

Vstupní data

apikey = klíč pro identifikaci subjektu v eshopu

url Shopix API brány = url adresa Shopix API rozhraní

Vstupní data získáte od svého provozovatele eshopu.

Základní princip zasílání požadavku

Požadavky jsou na bránu Shopix API zasílány metodou POST v těle HTTP požadavku. Data musí být ve formátu JSON s kódováním textových řetězců pomocí UTF-8. Součástí každého požadavku je klíč apikey který jednoznačně identifikuje subjekt v eshopu.

Požadavky se zasílají na bránu Shopix API ve formátu **url/požadavek**

Např. **https://shopixapigatewayurl.tld/orders-api/test/** pro otestování dostupnosti API.



Požadavky

1. Test dostupnosti API

Pro zjištění zda je API dostupné lze využít požadavku **test**

Formát požadavku

orders-api/test/

Tělo požadavku

```
{  
  "apikey": "yourSecretApiKey"  
}
```

Odpověď API

```
{  
  "test": "OK"  
}
```

Vstupní údaje:

- **apikey** - přidělený API klíč

Výstupní údaje:

- **test** - vrací hodnotu **OK** v případě že je API dostupné nebo hodnotu **IDLE** pokud je API v nedostupném režimu. Pokud je požadavek bez odpovědi, není API brána dostupná.

2. Seznam doprav a plateb

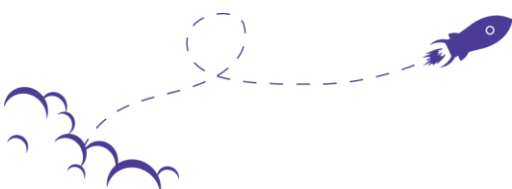
Slouží k získání číselníku dopravních a platebních metod v eshopu.

Formát požadavku

orders-api/payment-and-shipping/

Tělo požadavku

```
{  
  "apikey": "yourSecretApiKey"  
}
```



Odpověď API

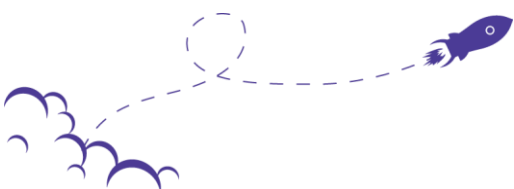
```
{
  "shipping": [
    {
      "id": "1",
      "name": "IN TIME",
      "pricevat": "145.00",
      "pricevatnot": "119.83",
      "price_from": "0.00",
      "price_to": "99999999.99",
      "weight_from": "0",
      "weight_to": "10000",
      "support_fragile": "0",
      "support_glass": "0",
      "vat": "21",
      "available_payments": {
        "2": "2",
        "5": "5"
      }
    }
  ],
  "payment": [
    {
      "id": "1",
      "name": "Osobně",
      "pricevat": "0.00",
      "pricevatnot": "0.00",
      "price_from": "0.00",
      "price_to": "99999999.99",
      "vat": "0"
    }
  ]
}
```

Vstupní údaje:

- **apikey** - přidělený API klíč

Výstupní údaje:

- **id** – identifikátor platby
- **name** – název metody
- **pricevat** – cena s DPH



- **pricevatnot** – cena bez DPH
- **price_from** – metoda může být použita od ceny objednávky minimálně x CZK
- **price_to** – metoda může být použita do ceny objednávky maximálně x CZK
- **weight_from** – metoda může být použita od hmotnosti objednávky minimálně x (g)
- **weight_to** – metoda může být použita do hmotnosti objednávky maximálně x (g)
- **support_fragile** – metoda podporuje převoz křehkého zboží
- **support_glass** – metoda podporuje převoz skla
- **vat** – hodnota DPH v %
- **available_payments** - seznam povolených platebních metod k dopravním metodám

3. Import objednávky

Import objednávky do Shopixu.

Formát požadavku

orders-api/order/

Tělo požadavku

```
{
  "apikey": "secretApiKey",
  "order": {
    "created_at": "2017-01-01 10:01:10",
    "customer": {
      "name": "Jmeno",
      "surname": "Prijmeni",
      "company": "Firma",
      "ic": "IC",
      "dic": "DIC",
      "street_cp": "Ulice",
      "city": "Mesto",
      "zipcode": "PSČ ",
      "phone": "Telefon",
      "email": "Email",
      "fax": "Fax",
      "www": "www"
    },
    "delivery_address": {
      "name": "Jmeno ",
      "surname": "Prijmeni",
      "company": "Firma",
      "street_cp": "Ulice",
      "city": "Mesto",

```



```

        "zipcode": "PSC",
        "phone": "Telefon",
        "email": "Email"
    },
    "note": "Poznamka",
    "payment": 1,
    "shipping": 1,
    "items": [
        {
            "id": "1",
            "code": "C1",
            "quantity": "2"
        },
        {
            "id": "2",
            "code": "C2",
            "quantity": "2"
        }
    ]
}

```

Odpověď API

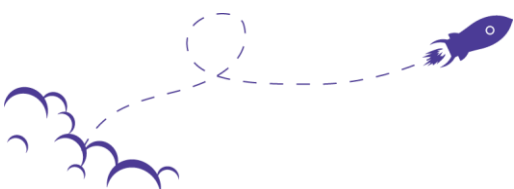
```

{
  "number": "1000001",
  "total_price_with_vat": "1616.96",
  "total_price_without_vat": "1336.32",
  "crated_at": "2017-01-20 09:33:49"
}

```

Vstupní údaje:

- **[*] apikey** - přidělený API klíč
- **[*] order** – element obsahující data týkající se objednávky
 - **[*] created_at** – Datum a čas vytvoření objednávky
 - **[*] customer** – Element obsahující informace o zákazníkovi
 - **[*] name** – Jméno
 - **[*] surname** – Příjmení
 - **company** – Firma
 - **ic** – IČ
 - **dic** – DIČ
 - **[*] street_cp** – ulice a číslo popisné



- [*] **city** – město
- [*] **zipcode** – PSČ
- [*] **phone** – Telefon
- [*] **email** – Email
- **fax** – Fax
- **www** – WWW
- [*] **delivery_address** – element obsahující doručovací adresu
 - [*] **name** – Jméno
 - [*] **surname** – Příjmení
 - **company** – Firma
 - [*] **street_cp** – Ulice
 - [*] **city** – Město
 - [*] **zipcode** – PSČ
 - [*] **phone** – Telefon
 - [*] **email** – Email
- **note** – Poznámka
- [*] **payment** – ID platební metody
- [*] **shipping** – ID dopravní metody
- [*] **items** – element s produkty objednávky
 - [#] **id** – id produktu
 - [#] **code** – kód produktu
 - **quantity** – množství produktu³

[*] označení povinných položek

[#] musí být zadán id produktu nebo code

Výstupní údaje:

```
{
  "number": "1023358",
  "total_price_with_vat": "1616.96",
  "total_price_without_vat": "1336.32",
  "crated_at": "2017-01-20 09:33:49"
}
```

Při importu objednávek je důležité dodržet správnou volbu dopravní a platební metody. Zvolená dopravní metoda musí splňovat podmínky co do váhy zboží a parametrů typu křehké zboží a sklo. Zároveň musí být volena k dopravní metodě podporovaná platební metoda. V případě že bude objednávka obsahovat nekompatibilní platební a dopravní metodu bude celá objednávka zamítnuta.



4. Dotaz na stav objednávky

Zjištění v jakém stavu je objednávka.

Formát stavu objednávky

orders-api/order-status/

Tělo požadavku

```
{  
  "apikey": "yourSecretApiKey",  
  "order": "1000001"  
}
```

Odpověď API:

```
{  
  "order": "1000001",  
  "status": "Objednávka byla vyřízena"  
}
```

Vstupní údaje:

- **apikey** - přidělený API klíč
- **order** - číslo objednávky

Výstupní údaje

- **order** – číslo objednávky
- **status** – stav objednávky



Seznam chybových kódů

V případě že Shopix API vyhodnotí požadavek jako chybný, vrátí chybový kód. Chybový kód je vrácen v rámci odpovědi ve formátu JSON ve formátu klíčového slova error s hodnotou kódu chyby. Seznam všech možných chybových kódů je níže v tabulce.

Ukázka:

```
{  
  "error": "kodChyby"  
}
```

Kód chyby	Popis
100	Obecná chyba API.
101	Nevalidní požadavek na API.
102	Chybný formát požadavku.
103	Nebyl zaslán API klíč.
104	API klíč je neplatný.
201	Nebylo nastaveno id objednávky.
202	Zadaná objednávka nespadá pod váš účet.
301	Nezadali jste element order
302	Nezadali jste některý z povinných prvku.
303	Chyba u produktu v objednávce.
304	Chyba při validaci objednávky.
305	Chyba při uložení objednávky.

